

MISTRAL



Mistral. Todos los materiales, dimensiones y planos son aproximados. La información está sujeta a cambios sin previo aviso. Los planos no están a escala, un espacio de piso utilizable real puede variar en los planos. El desarrollador se reserva el derecho de hacer revisiones y no se responsabiliza por los cambios que pueda tener el proyecto. La realización del proyecto urbanístico que se publicita está sujeto a cambios y modificaciones, esto con el objetivo de cumplir con las normas y regulaciones establecidas por la autoridad administrativa, para efecto de obtener las licencias, autorizaciones o permisos correspondientes.



SANTA FE, CDMX.





LA MEJOR UBICACIÓN

Ubicado en una de las zonas más dinámicas y de mayor plusvalía de la Ciudad de México, Santa Fe se destaca como un referente financiero, corporativo y comercial de la capital. En este entorno privilegiado, Mistral redefine el concepto de estilo de vida al combinar una ubicación excepcional frente al icónico Parque La Mexicana.

Mistral ofrece a sus residentes una experiencia única, con comodidades que elevan cada momento y lo convierten en el lugar perfecto para vivir en la CDMX.





UNIVERSIDAD IBEROAMERICANA

CENTRO COMERCIAL SANTA FE

EXPO SANTA FE

AUTOPISTA MÉXICO-MARQUESA

PROL. PASEO DE LA REFORMA

SORIANA

PENÍNSULA TOWER

PARADOX

SANTA FE

SANTA FE

SANTA FE

TORRE 300

PENÍNSULA SANTA FE

CITY MARKET

PASEO DE LOS ARQUITECTOS



PARQUE LA MEXICANA

PINECREST INTERNATIONAL SCHOOL

AV. LUIS BARRAGAN

AV. LUIS BARRAGAN

EL MORO

KLEIN'S

STARBUCKS

TEC DE MONTERREY

WESTHILL INSTITUTE SANTA FE



REDESCUBRE LA CIUDAD

Mistral eleva el arte de vivir al ofrecer una combinación única de amenidades exclusivas, privacidad incomparable, confort excepcional y vistas panorámicas inigualables.

A los pies de este extraordinario complejo, se encuentra un centro comercial que reúne tiendas de prestigio, restaurantes de primer nivel y un exclusivo City Market, diseñado para satisfacer las necesidades y el estilo de vida sofisticado de sus selectos residentes.



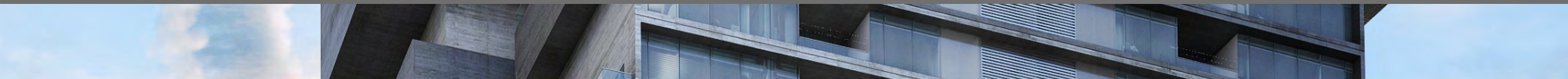
AMENIDADES

Mistral ofrece a sus residentes una experiencia única, con comodidades que elevan cada momento y lo convierten en el lugar perfecto para vivir en la CDMX.

- Lobby
- Gimnasio
- Baños y vestidores
- Salón de yoga
- Business center
- Sala de cine
- Spa
- Media room
- Área comercial
- Salón de usos múltiples
- Alberca
- Roof garden



Mistral. Todos los materiales, dimensiones y planos son aproximados. La información está sujeta a cambios sin previo aviso. Los planos no están a escala, un espacio de piso utilizable real puede variar en los planos. El desarrollador se reserva el derecho de hacer revisiones y no se responsabiliza por los cambios que pueda tener el proyecto. La realización del proyecto urbanístico que se publicita está sujeto a cambios y modificaciones, esto con el objetivo de cumplir con las normas y regulaciones establecidas por la autoridad administrativa, para efecto de obtener las licencias, autorizaciones o permisos correspondientes.





1103

1102

1101



1104

1105

1106

Esta planta es representativa del nivel 11, puede tener variaciones y el desarrollador no se responsabiliza por los cambios futuros del proyecto. Todos los materiales, dimensiones y planos son aproximados. La información está sujeta a cambios sin previo aviso. Los planos no están a escala, un espacio de piso utilizable real puede variar en los planos. El desarrollador se reserva el derecho de hacer revisiones a los planos de planta.

DEPARTAMENTO 1106

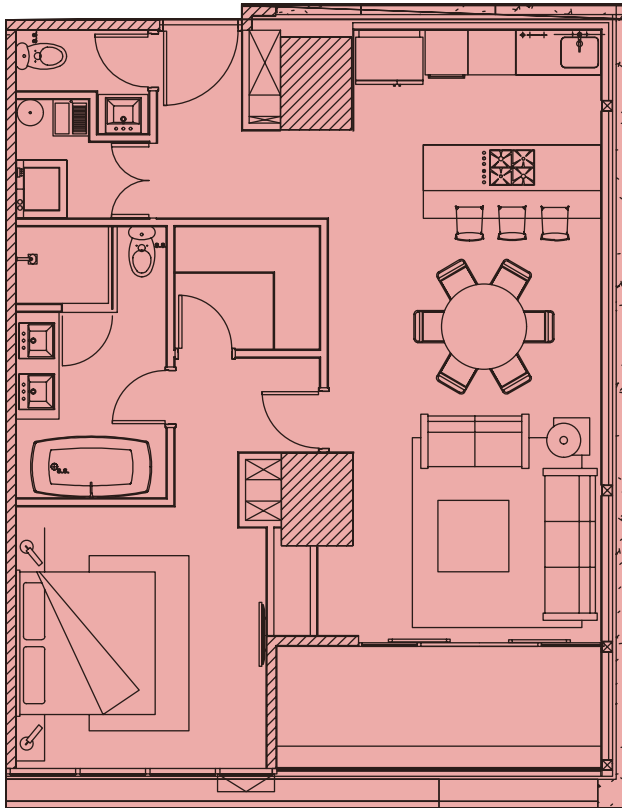
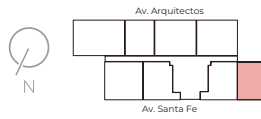
Nivel 11

1 Recámara + 1.5 Baños

Superficie Interior: 82.01m²

Superficie Exterior: 8.55m²

Superficie Total: 90.56m²



DEPARTAMENTO 1904

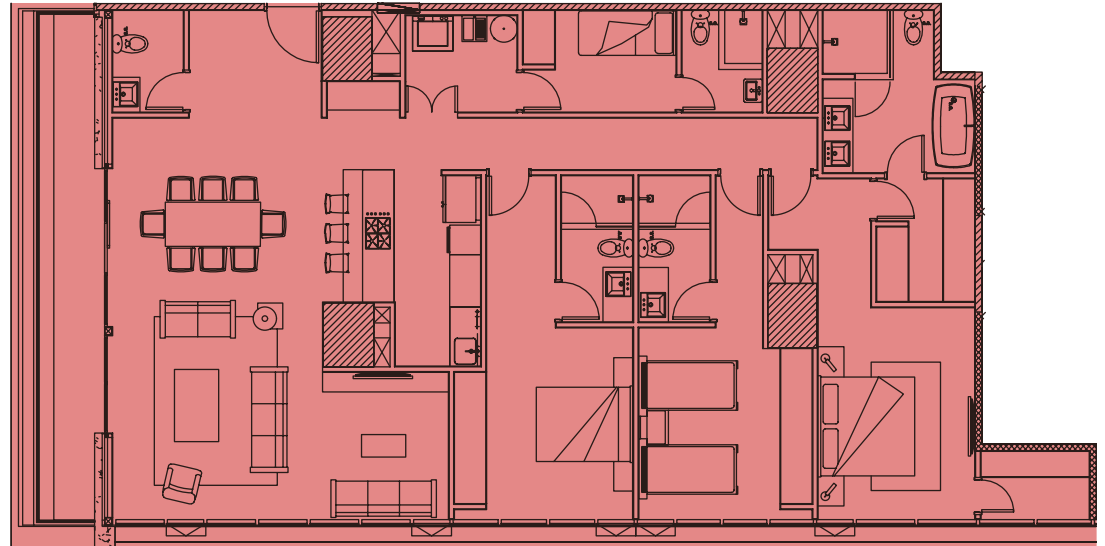
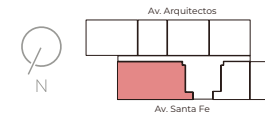
Nivel 19

3 Recámaras + 3.5 Baños + Cuarto de Servicio

Superficie Interior: 188.96m²

Superficie Exterior: 10.04m²

Superficie Total: 199.00m²



DEPARTAMENTO 2204

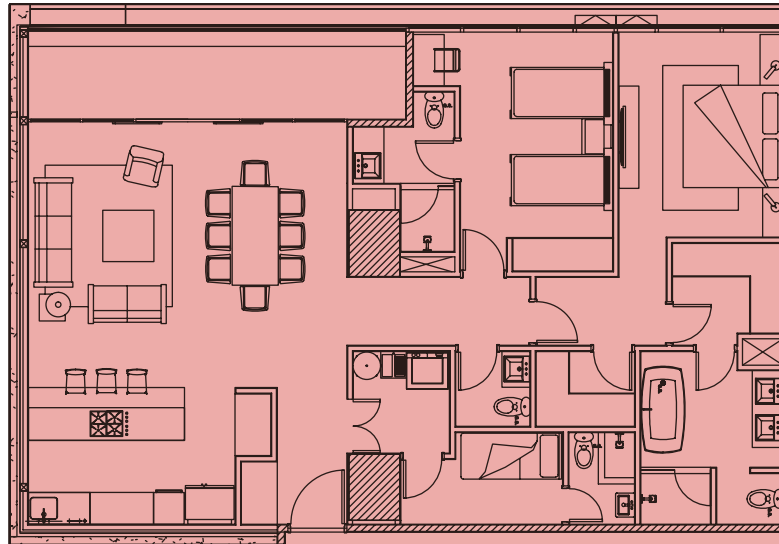
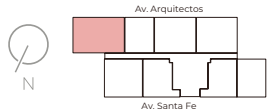
Nivel 22

2 Recámara + 2.5 Baños + Cuarto de Servicio

Superficie Interior: 133.36m²

Superficie Exterior: 13.74m²

Superficie Total: 147.10m²



DEPARTAMENTO 2402

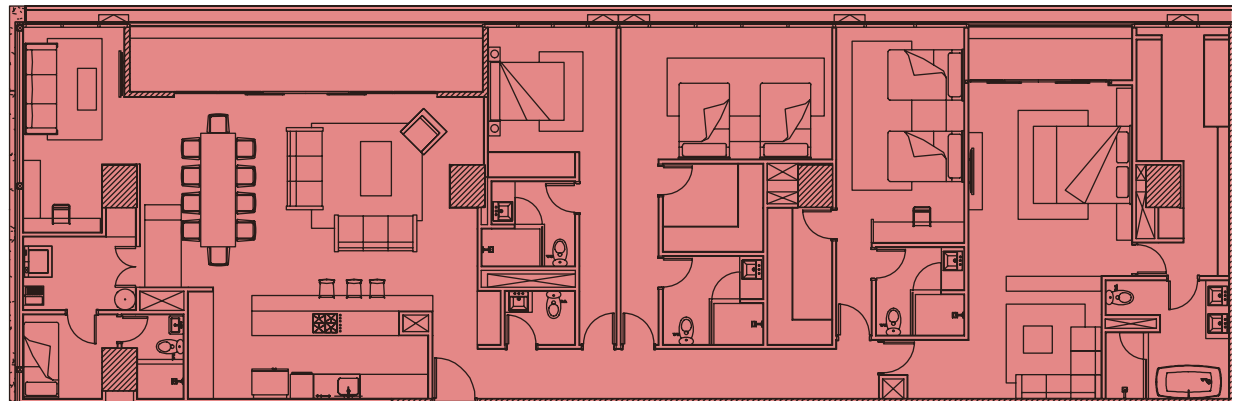
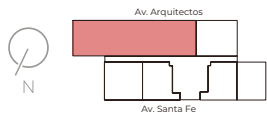
Nivel 24

4 Recámaras + 4.5 Baños + Cuarto de Servicio

Superficie Interior: 286.60m²

Superficie Exterior: 22.55m²

Superficie Total: 309.15m²



DEPARTAMENTO 2505

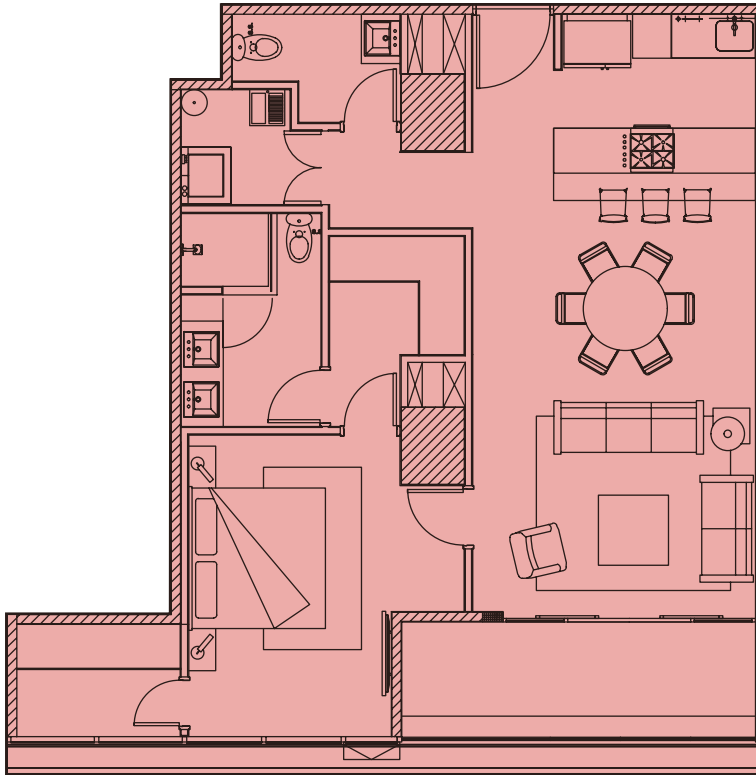
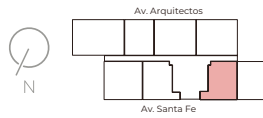
Nivel 25

1 Recámara + 1.5 Baños

Superficie Interior: 82.78m²

Superficie Exterior: 9.40m²

Superficie Total: 92.18m²



DEPARTAMENTO 2606

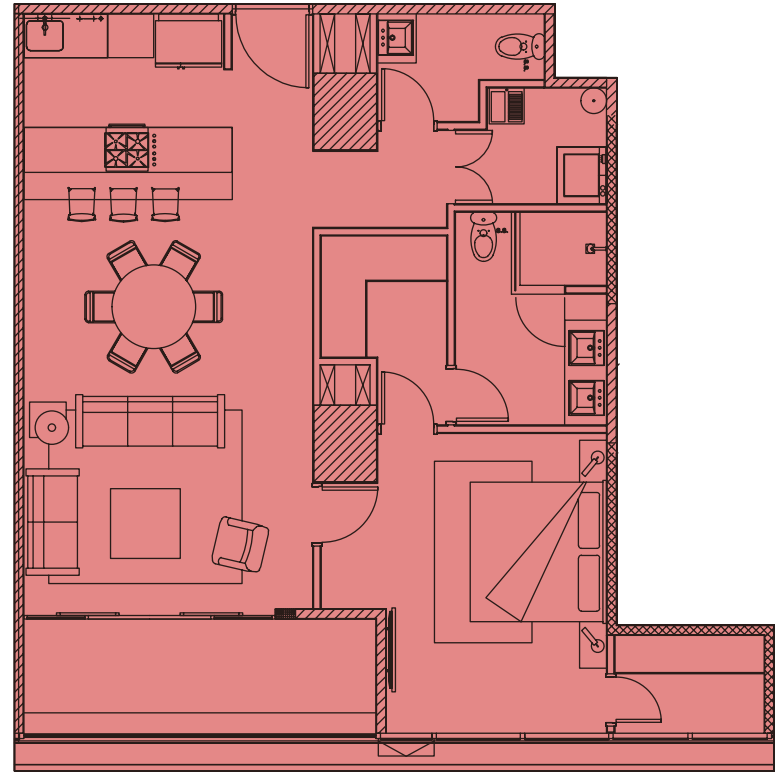
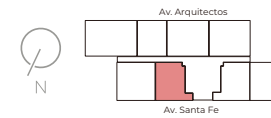
Nivel 26

1 Recámara + 1.5 Baños

Superficie Interior: 83.57m²

Superficie Exterior: 9.19m²

Superficie Total: 92.76m²



DEPARTAMENTO 2607

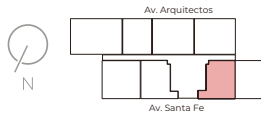
Nivel 26

1 Recámara + 1.5 Baños

Superficie Interior: 82.78m²

Superficie Exterior: 9.40m²

Superficie Total: 92.18m²



DEPARTAMENTO 2705

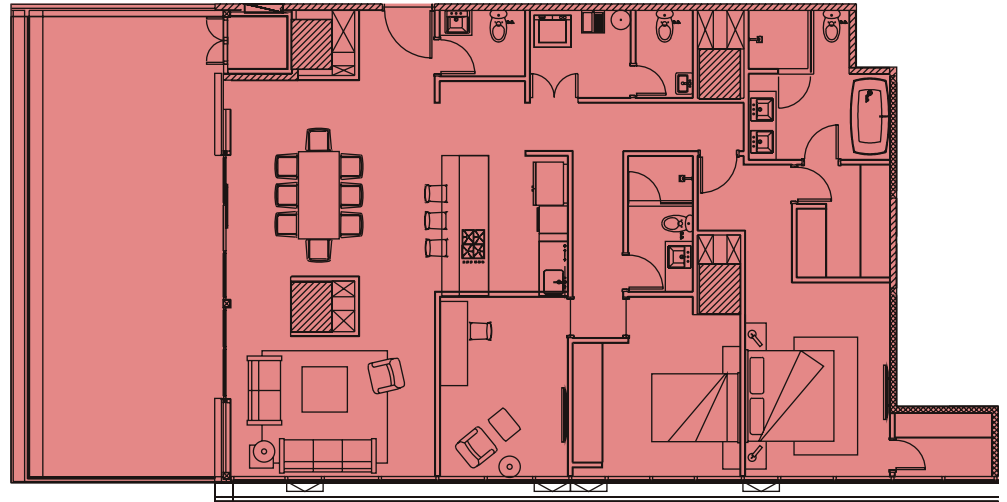
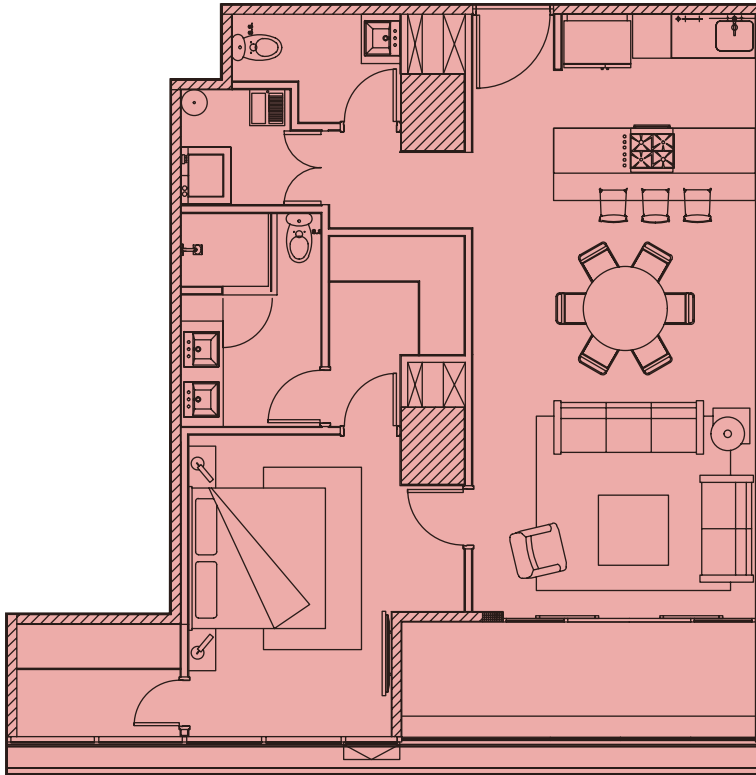
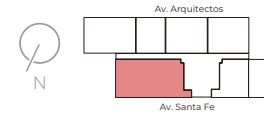
Nivel 27

2 Recámaras + Estudio + 2.5 Baños

Superficie Interior: 113.85m²

Superficie Exterior: 45.63m²

Superficie Total: 159.48m²



DEPARTAMENTO 2803

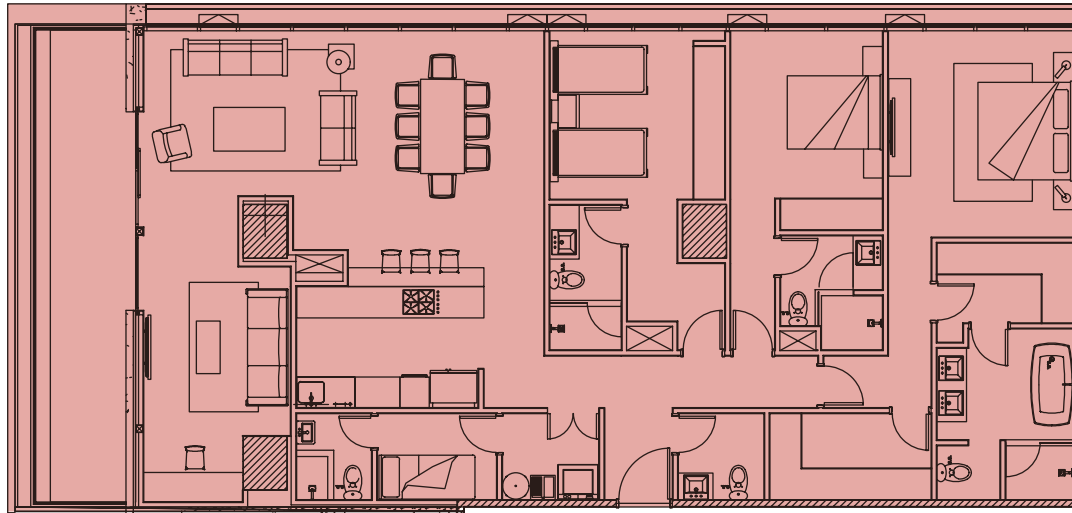
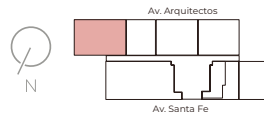
Nivel 28

3 Recámaras + 3.5 Baños + Cuarto de Servicio

Superficie Interior: 188.59m²

Superficie Exterior: 21.20m²

Superficie Total: 209.79m²



DEPARTAMENTO 2805

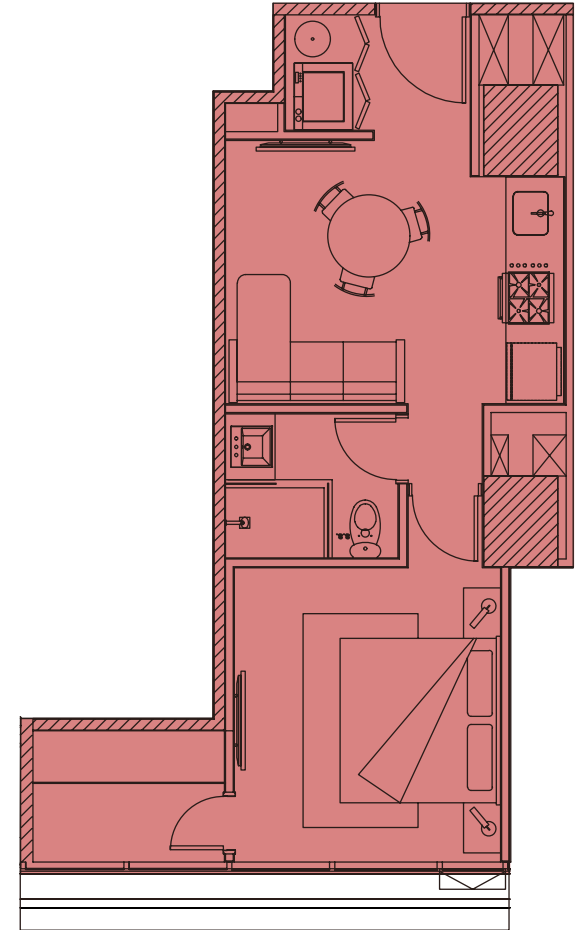
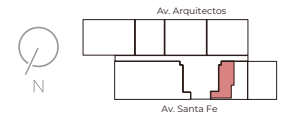
Nivel 28

1 Recámara + 1 Baño

Superficie Interior: 45.22m²

Superficie Exterior: 0.00m²

Superficie Total: 45.22m²



DEPARTAMENTO 2901

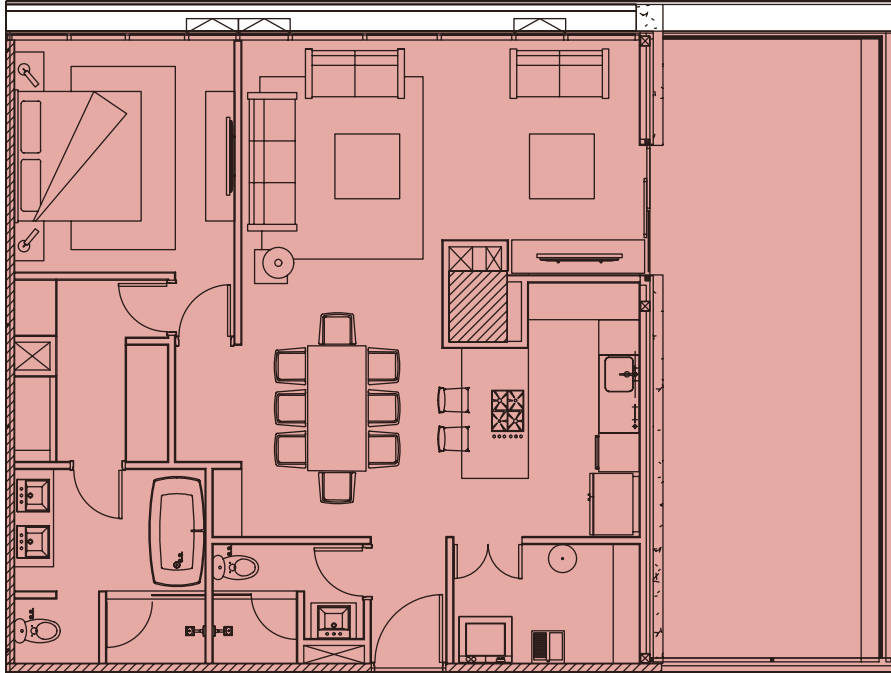
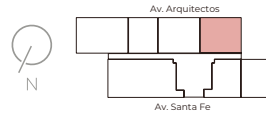
Nivel 29

1 Recámara + 2 Baños

Superficie Interior: 97.12m²

Superficie Exterior: 35.89m²

Superficie Total: 133.01



DEPARTAMENTO 2905

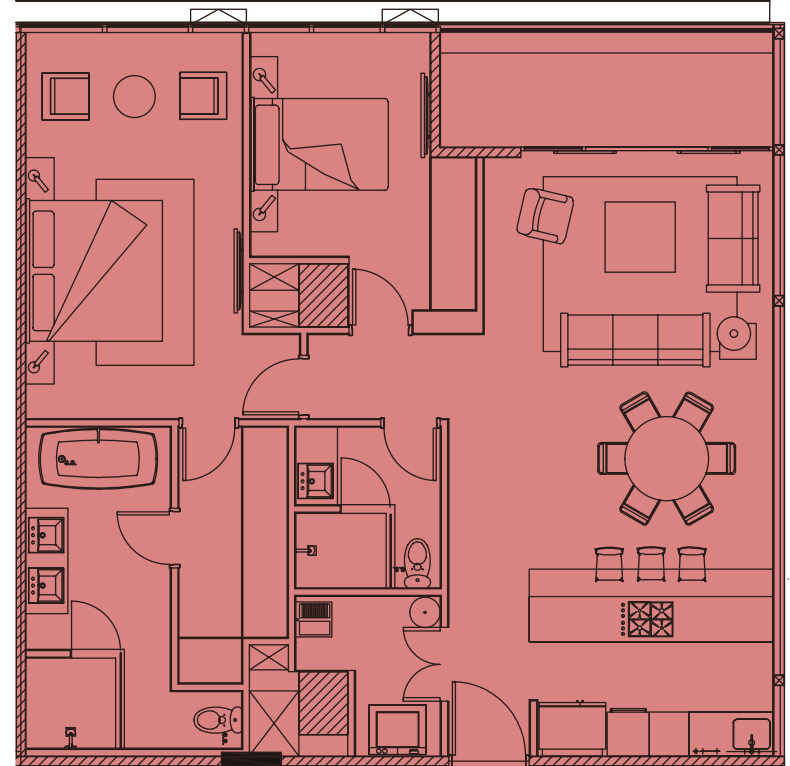
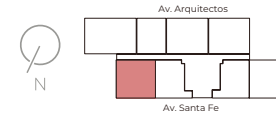
Nivel 29

2 Recámaras + 2 Baños

Superficie Interior: 106.98m²

Superficie Exterior: 9.06m²

Superficie Total: 116.04m²



Mistral. Todos los materiales, dimensiones y planos son aproximados. La información está sujeta a cambios sin previo aviso. Los planos no están a escala, un espacio de piso utilizable real puede variar en los planos. El desarrollador se reserva el derecho de hacer revisiones y no se responsabiliza por los cambios que pueda tener el proyecto. La realización del proyecto urbanístico que se publica está sujeto a cambios y modificaciones, esto con el objetivo de cumplir con las normas y regulaciones establecidas por la autoridad administrativa, para efecto de obtener las licencias, autorizaciones o permisos correspondientes.

DEPARTAMENTO 2907

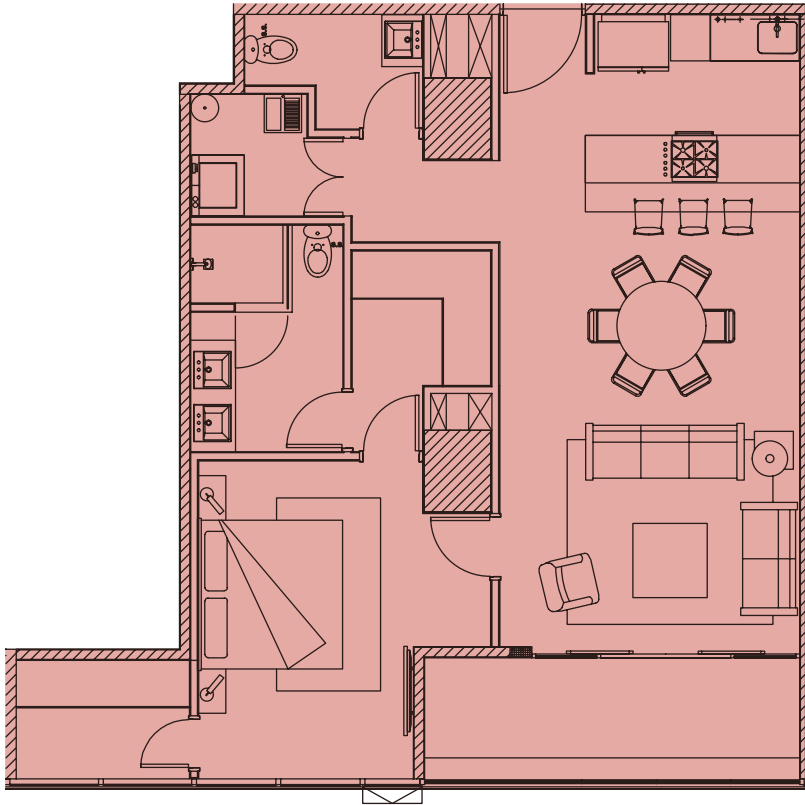
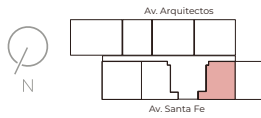
Nivel 29

1 Recámara + 1.5 Baños

Superficie Interior: 82.78m²

Superficie Exterior: 9.40m²

Superficie Total: 92.18m²



DEPARTAMENTO 3306

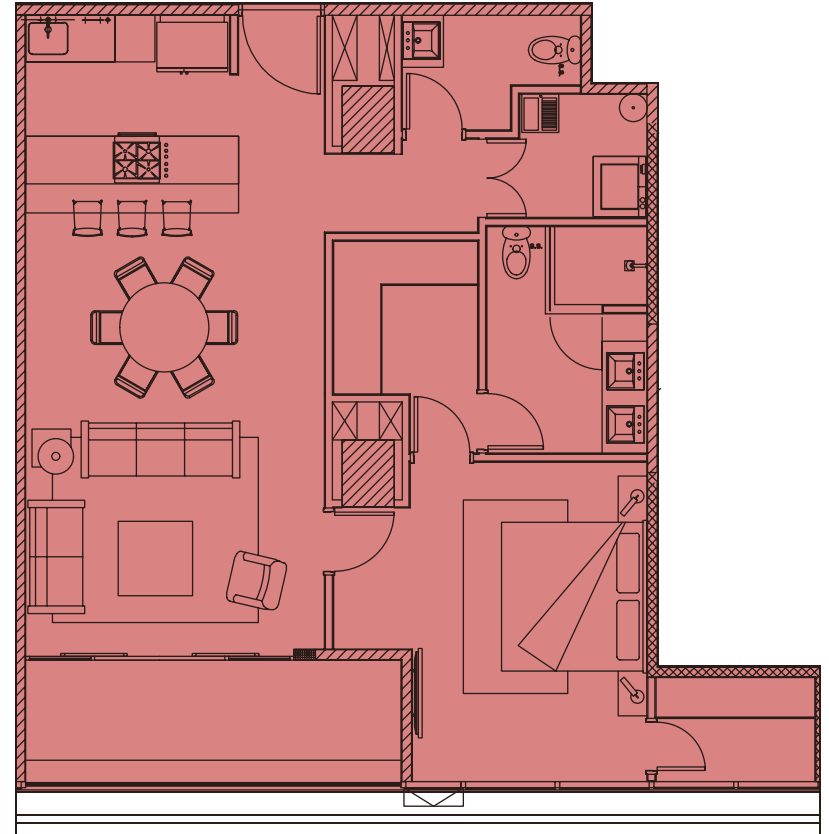
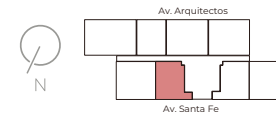
Nivel 33

1 Recámaras + 1.5 Baños

Superficie Interior: 83.57m²

Superficie Exterior: 9.19m²

Superficie Total: 92.76m²



DEPARTAMENTO 3307

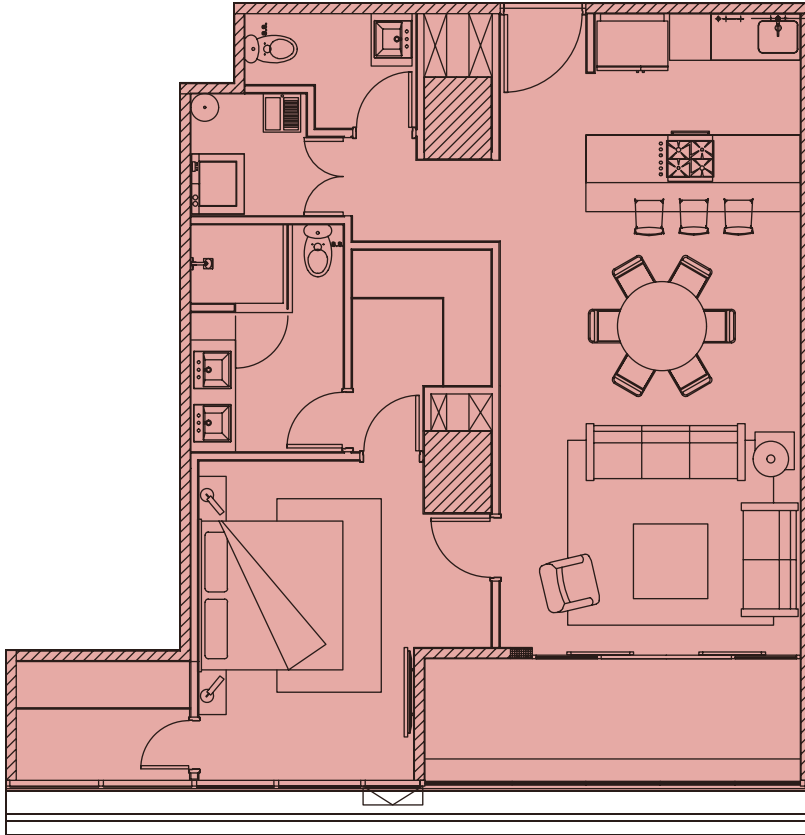
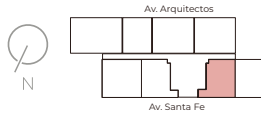
Nivel 33

1 Recámara + 1.5 Baños

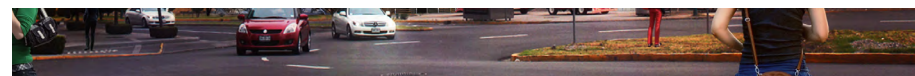
Superficie Interior: 82.78m²

Superficie Exterior: 9.40m²

Superficie Total: 92.18m²



Mistral. Todos los materiales, dimensiones y planos son aproximados. La información está sujeta a cambios sin previo aviso. Los planos no están a escala, un espacio de piso utilizable real puede variar en los planos. El desarrollador se reserva el derecho de hacer revisiones y no se responsabiliza por los cambios que pueda tener el proyecto. La realización del proyecto urbanístico que se publicita está sujeto a cambios y modificaciones, esto con el objetivo de cumplir con las normas y regulaciones establecidas por la autoridad administrativa, para efecto de obtener las licencias, autorizaciones o permisos correspondientes.



DEPARTAMENTO 3405

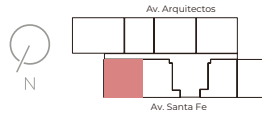
Niveles 34 y 35

2 Recámaras + 2 Baños Completos + 2 Medios Baños

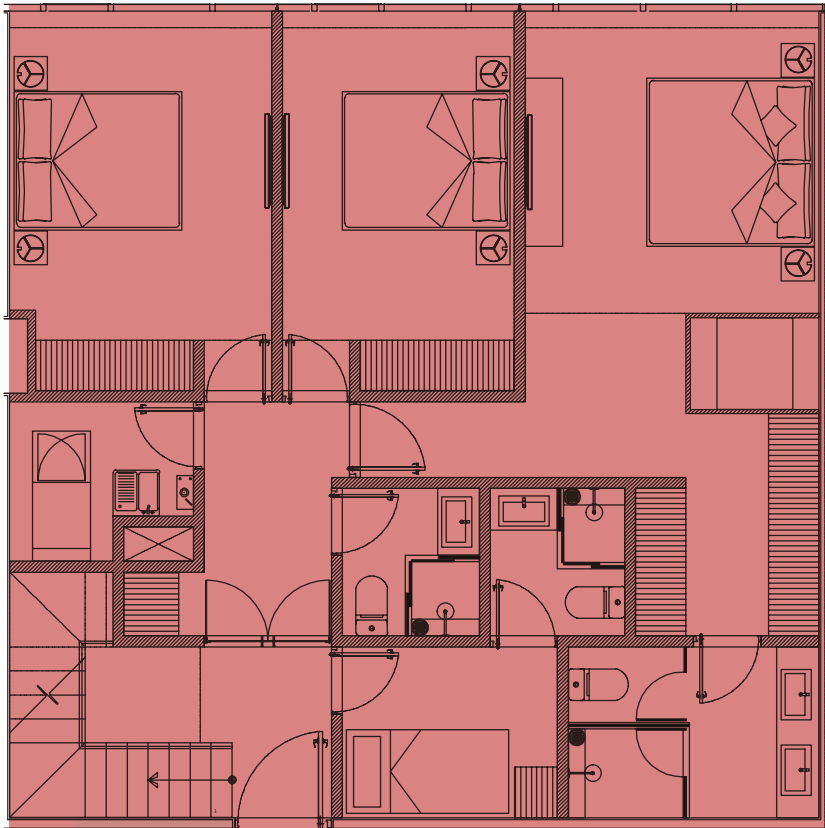
Superficie Interior: 163.74m²

Superficie Exterior: 40.22m²

Superficie Total: 203.96 m²



Planta Baja



Planta Alta



Mistral. Todos los materiales, dimensiones y planos son aproximados. La información está sujeta a cambios sin previo aviso. Los planos no están a escala, un espacio de piso utilizable real puede variar en los planos. El desarrollador se reserva el derecho de hacer revisiones y no se responsabiliza por los cambios que pueda tener el proyecto. La realización del proyecto urbanístico que se publicita está sujeto a cambios y modificaciones, esto con el objetivo de cumplir con las normas y regulaciones establecidas por la autoridad administrativa, para efecto de obtener las licencias, autorizaciones o permisos correspondientes.

DEPARTAMENTO 3406

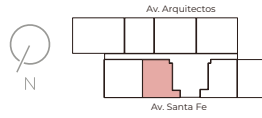
Niveles 34 y 35

2 Recámaras + 3.5 Baños

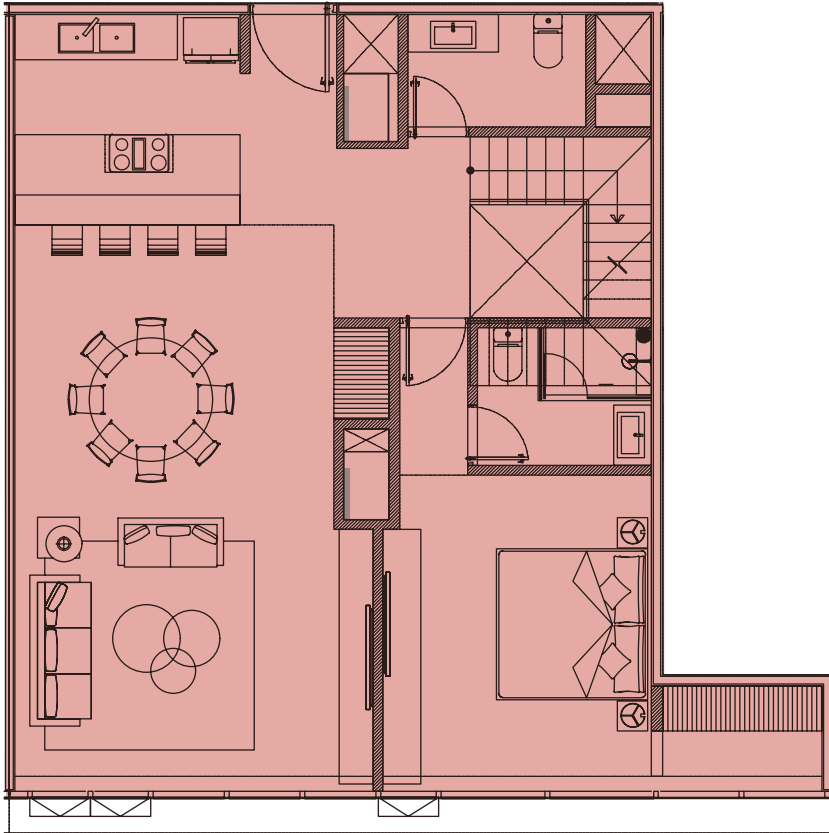
Superficie Interior: 174.27m²

Superficie Exterior: 20.21m²

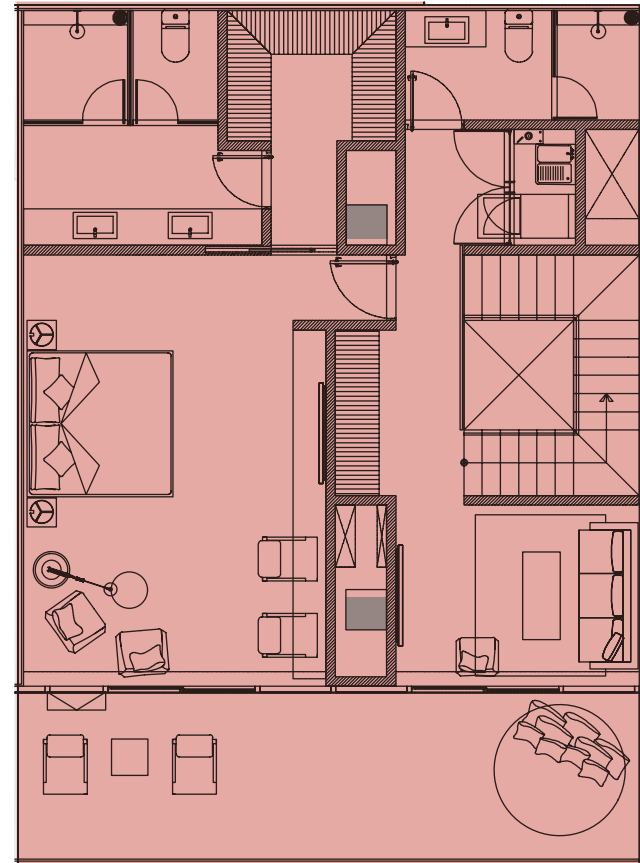
Superficie Total: 194.48m²



Planta Baja



Planta Alta



DEPARTAMENTO 3403

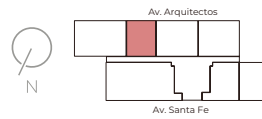
Niveles 34 y 35

3 Recámaras + 2.5 Baños + Cuarto de Servicio

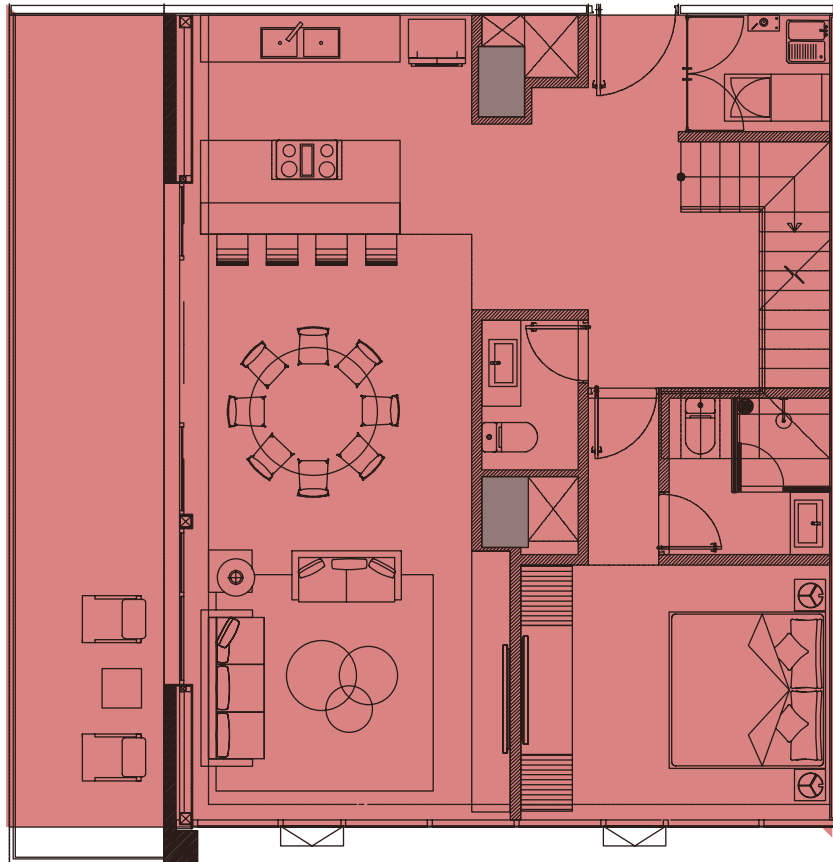
Superficie Interior: 182.23m²

Superficie Exterior: 11.75m²

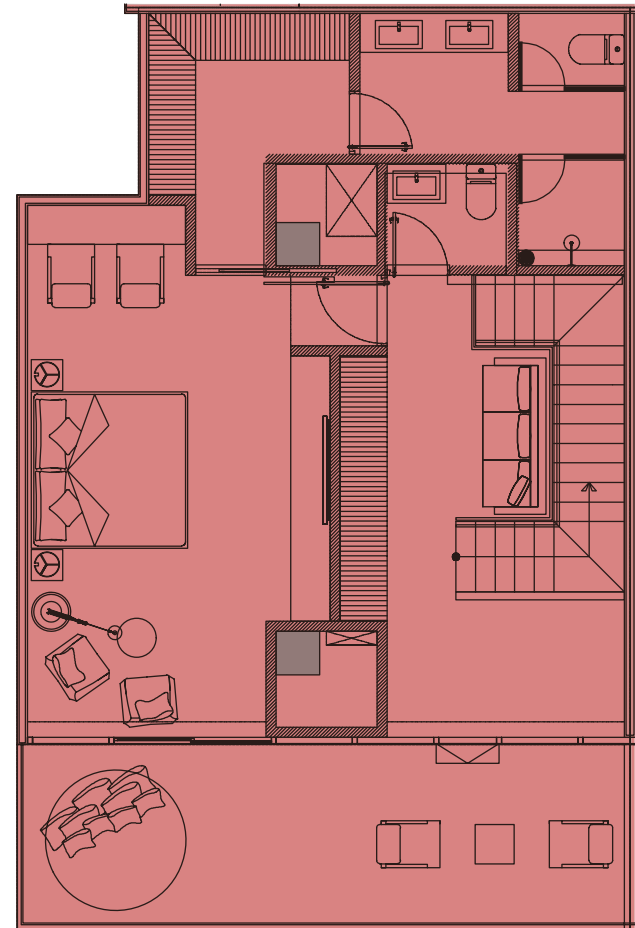
Superficie Total: 193.98m²



Planta Baja



Planta Alta



Mistral. Todos los materiales, dimensiones y planos son aproximados. La información está sujeta a cambios sin previo aviso. Los planos no están a escala, un espacio de piso utilizable real puede variar en los planos. El desarrollador se reserva el derecho de hacer revisiones y no se responsabiliza por los cambios que pueda tener el proyecto. La realización del proyecto urbanístico que se publicita está sujeto a cambios y modificaciones, esto con el objetivo de cumplir con las normas y regulaciones establecidas por la autoridad administrativa, para efecto de obtener las licencias, autorizaciones o permisos correspondientes.

DEPARTAMENTO 3404

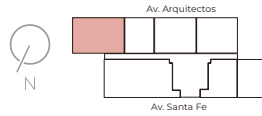
Niveles 34 y 35

3 Recámaras + 3.5 Baños + Cuarto de Servicio

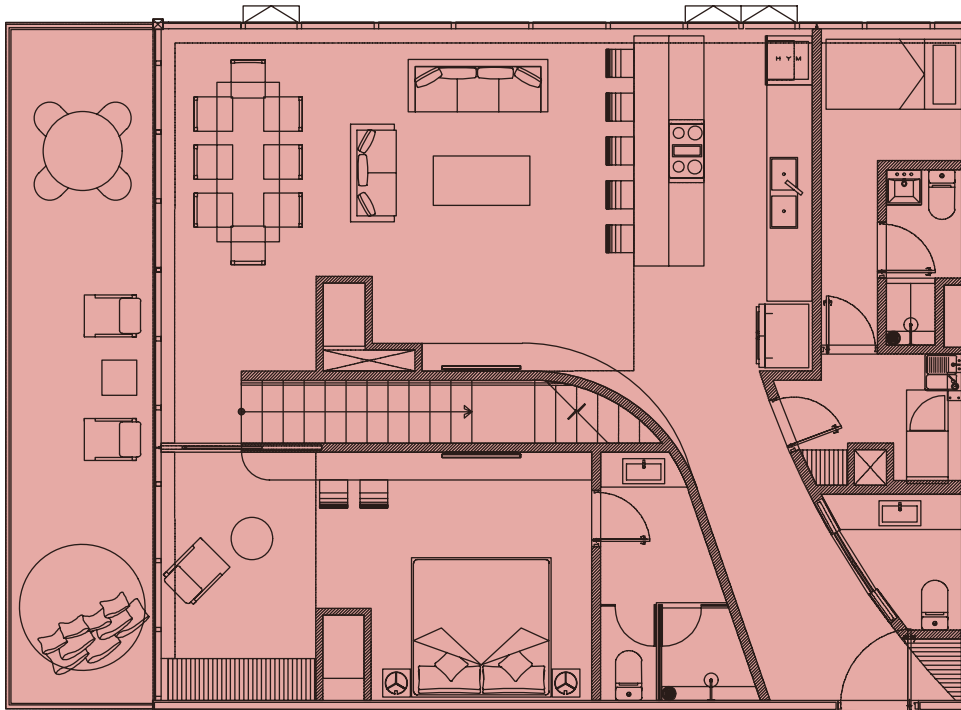
Superficie Interior: 192.24m²

Superficie Exterior: 53.72m²

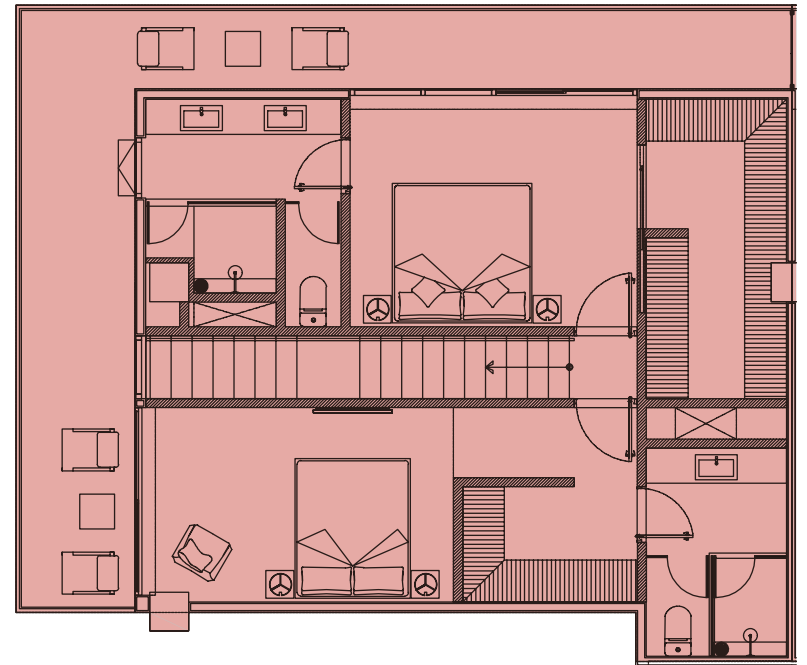
Superficie Total: 245.96m²



Planta Baja



Planta Alta





Mistral. Todos los materiales, dimensiones y planos son aproximados. La información está sujeta a cambios sin previo aviso. Los planos no están a escala, un espacio de piso utilizable real puede variar en los planos. El desarrollador se reserva el derecho de hacer revisiones y no se responsabiliza por los cambios que pueda tener el proyecto. La realización del proyecto urbanístico que se publicita está sujeto a cambios y modificaciones, esto con el objetivo de cumplir con las normas y regulaciones establecidas por la autoridad administrativa, para efecto de obtener las licencias, autorizaciones o permisos correspondientes.



Av. Santa Fe 498-LT J3, Lomas de Santa Fe, Contadero, Cuajimalpa de Morelos,
C.P. 01219, Ciudad de México, CDMX. MX.
☎800-9533-800